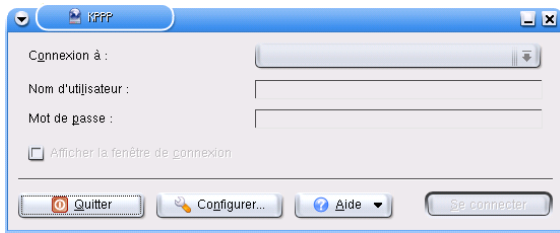
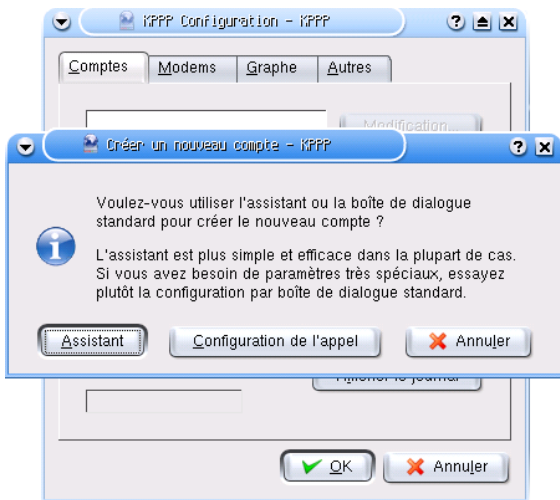


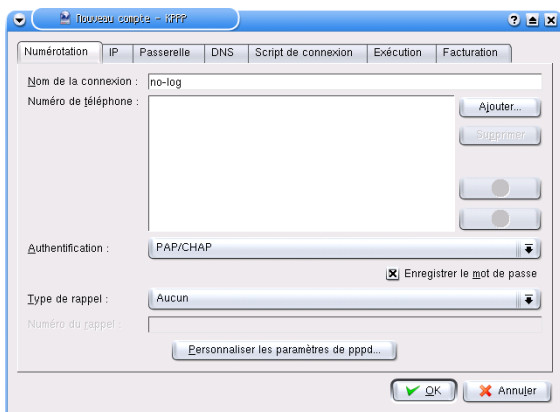
1- Vous ouvrez le menu déroulant « K » / internet / KPPP.
Vous cliquez sur cette application, et vous tombez sur:



2- Vous cliquez sur « configurer », puis sur « nouveau » (dans la seconde fenêtre qui s'ouvre). Une troisième fenêtre s'ouvre encore:



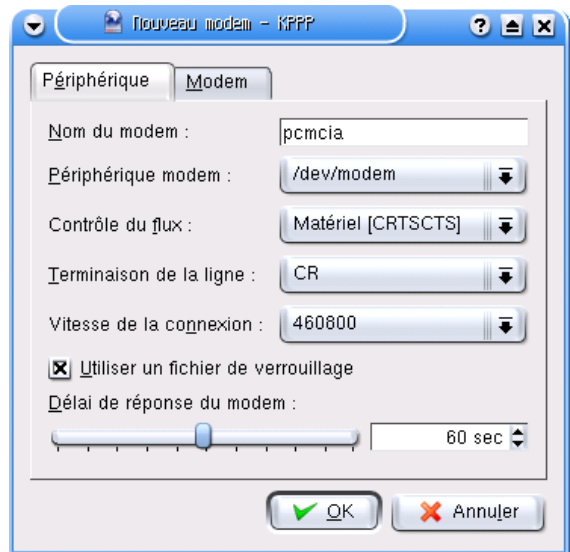
3- Ne cliquez pas sur « assistant », mais sur « configuration de l'appel ». La nouvelle fenêtre nous demande le nom de la connexion. Vous marquez no-log.



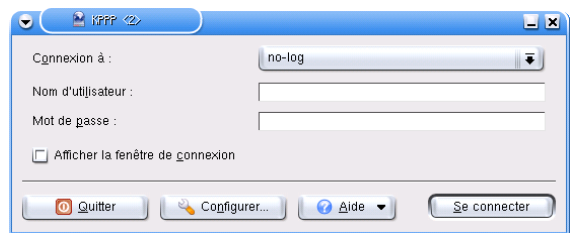
Puis vous cliquez sur « ajouter ». Dans la fenêtre qui apparaît en surimpression (celle ci) vous saisissez le numéro de téléphone de no-log: **0860469900**. puis « OK », puis encore 'OK'



4- Dans la fenêtre qui s'ouvre alors, vous cliquez sur l'onglet « modem », et dans 'nom du modem' vous saisissez le port de votre modem (dans notre cas, PCMCIA). Puis « OK ».



5- Maintenant, dans la première fenêtre (qui est toujours à l'arrière plan et qui permet désormais l'écriture), vous notez votre identifiant no-log et votre mot de passe no-log.



ATTENTION

- le nom d'utilisateur doit être de la forme "*quelquechose@no-log.org*" (sans les guillemets); il vous a été indiqué à la création du compte; un nom d'utilisateur "*quelquechose*", sans "*@no-log.org*", ne fonctionnera pas;
- ne perdez pas votre mot de passe; Globenet ne pourra pas vous le re-donner ou le modifier, car nous ne disposons pas d'informations permettant de vous identifier; si vous craignez de l'oublier, notez-le quelquepart.

6- Une dernière fenêtre s'ouvre, qui vous indique que KPPP est en train d'appeler no-log.



Quand elle vous indique que vous êtes connecté, en principe, vous êtes connecté.

Remarque 1 : il y a un certain nombre de fenêtre qui s'ouvrent, qui se ferment et qui se superposent avec KPPP

Remarque 2 : Parfois, il faut rappeler à Knoppix le port de votre modem quand vous vous connectez (toujours par KPPP).