

WinPT : premiers pas ...

WinPT, logiciel de crypto assure la confidentialité de vos échanges.

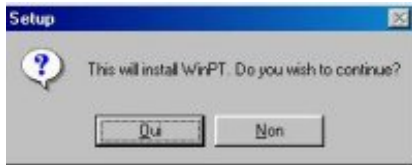
Attention : l'installation et surtout l'utilisation de ce logiciel requièrent une connexion internet.

Installation

Après avoir lu le fichier installation.txt cliquer sur l'icône



cliquer sur oui



Cliquer sur next ...
... et suivez le guide d'installation.



Quand l'installation est terminée, un raccourci s'affiche sur le bureau

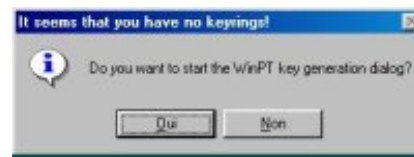


Génération d'une paire de clés (clé privée et clé publique)

En fait le logiciel fonctionne de la manière suivante :
Il génère une paire de clés :

- la clé privée qui sert à lire les documents cryptés
- la clé publique que les correspondants utilisent pour crypter les documents envoyés au titulaire de la clé privée

A la fin de l'installation cette fenêtre s'ouvre
Cliquer sur oui pour générer une clé



Remplissez soigneusement les champs requis comme ci-contre

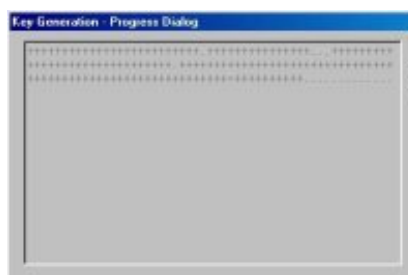
Choisissez un mot de passe qui ne soit pas un mot existant (mélanger lettres et chiffres)
et **MEMORISEZ-LE** soigneusement vous ne pourrez pas le récupérer en cas d'oubli

Attention, si vous choisissez une date d'expiration votre clé aura une durée limitée

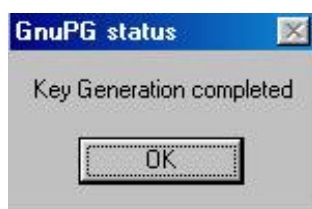


Le logiciel génère votre clé.

Cela peut prendre un peu de temps



La clé est générée



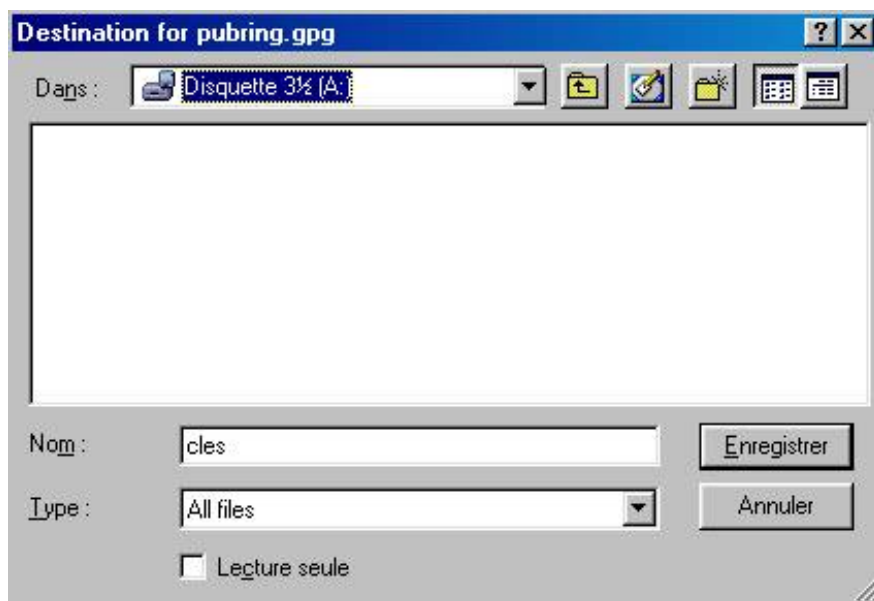
Cliquer sur OK

Il est important de sauvegarder les deux clés générées (publique et privée) sur un autre support que le disque dur, pour prévenir tout risque de crash du disque dur par exemple (vos clés seraient alors irrémédiablement perdues).

Attention : il ne sert à rien d'imprimer ;o)



Cliquer sur "oui" et choisissez votre destination de sauvegarde (disquette, cdrom, ...) Ici sauvegarde sur une disquette (à archiver soigneusement !)



Utilisation du logiciel

Une icône est installée en bas à droite de la barre d'état du bureau

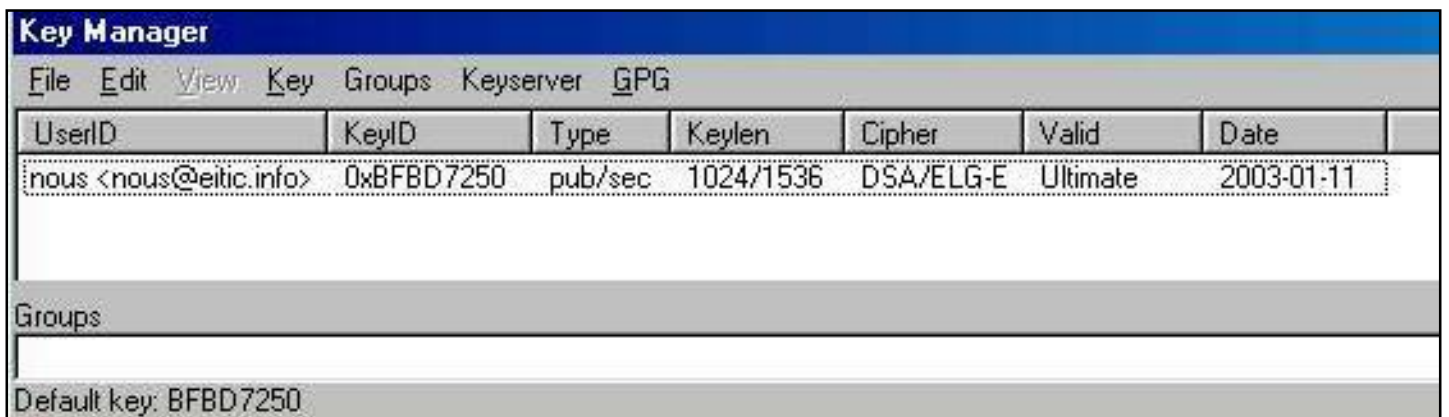


Cliquer avec le bouton droit de la souris sur cette icône en forme de clé

Un menu contextuel s'ouvre

C'est depuis ce menu que le logiciel se pilote

Selectionner "Key manager" avant de relacher le bouton de la souris



L'adresse nous@eitic.info est associée à une paire de clés (publique et privée : pub/sec) créée le 11/01/2003. Sa validité n'est pas limitée dans le temps (ultimate)

Envoi de la clé publique sur un serveur de clés (nécessite d'être connecté à internet)

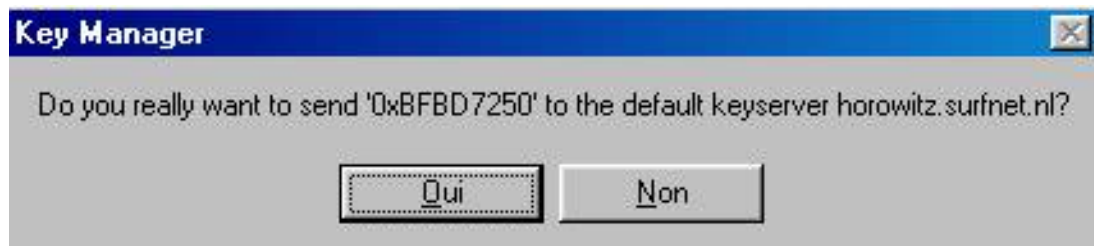
Pour que les correspondants éventuels puissent envoyer des documents cryptés, il faut qu'ils possèdent la clé publique de leur interlocuteur. D'où l'intérêt des serveurs de clés qui stockent les clés publiques

Il existe deux manières de procéder.

- Méthode directe
- Méthode manuelle

Méthode directe

Sélectionner l'adresse mail concernant la clé, cliquer sur le bouton droit de la souris et choisir "Send to keyserver"



Cliquer sur "oui". Un message d'alerte vous prévient de la bonne réalisation de la procédure...