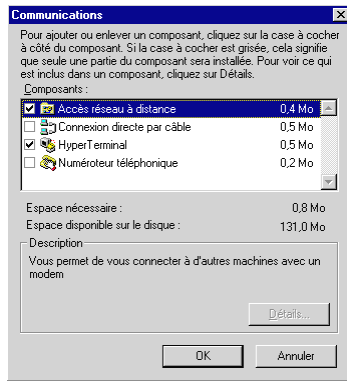


Pour une connexion sous Windows 95, suivre les étapes de 1 à 6.  
Pour une connexion sous Windows 98, suivre les étapes de 2 à 6.

1- À partir du bureau de Windows 95, double-cliquez sur *poste de travail*. Double-cliquez sur l'icône *"Panneau de configuration"*. Double-cliquez sur l'icône *"Ajout/suppression de programme"*. Cliquez sur l'onglet *"Installation de Windows"*. Sélectionnez la ligne *"Communications"* et cochez la case en début de ligne.  
Cliquez sur *"Détail..."*. Sélectionnez la ligne *"Accès réseau à distance"* et cochez la case en début de ligne.... ouf!



Cliquez sur *Ok* et fournissez à Windows le CD ou les disquettes qu'il vous demandera pour effectuer cette installation.  
Il faudra redémarrer la machine.

*Si vous avez déjà utilisé une connexion internet par modem sur votre ordinateur, cette installation a probablement déjà été faite.*

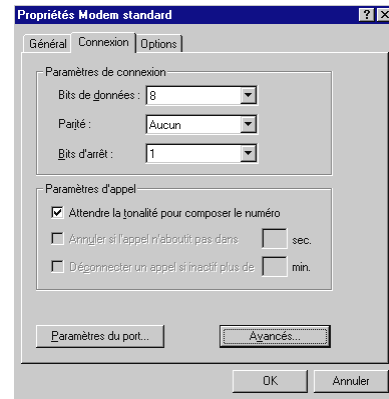
*Si Windows vous demande d'installer MS Exchange, vous pouvez refuser et ne sélectionner aucun service, car cela n'est pas utile.*

2- Depuis votre bureau Windows, double-cliquez sur *"Poste de travail"* puis sur *"Accès réseau à distance"*. Dans la fenêtre qui s'ouvre, double-cliquez sur l'icône *"Nouvelle connexion"* pour créer une nouvelle connexion.

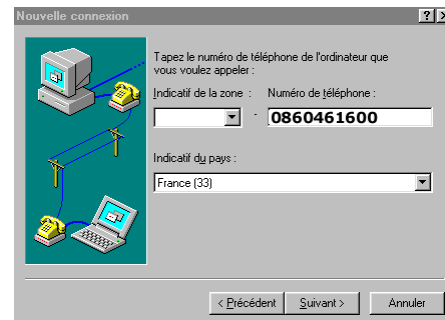
Dans cette nouvelle connexion, saisissez le nom de connexion *"no-log"* et vérifiez bien que votre modem est sélectionné correctement. Vous aurez pris soin éventuellement de l'installer avant.



Cliquez sur le bouton *"Configurer"*, pour vérifier que la nouvelle fenêtre est similaire à celle reproduite ci-dessous.

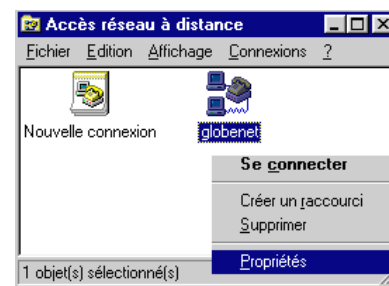


3- Cliquer sur *OK* pour revenir à la fenêtre précédente, dans laquelle on peut cliquer sur *"Suivant"* pour faire apparaître la fenêtre ci-dessous. Et renseignez le champ *"Numéro de téléphone"* par le numéro de téléphone suivant : **0860469900** (sans espaces) et cliquer sur *"Suivant"* puis sur *"Terminer"* dans la dernière fenêtre.

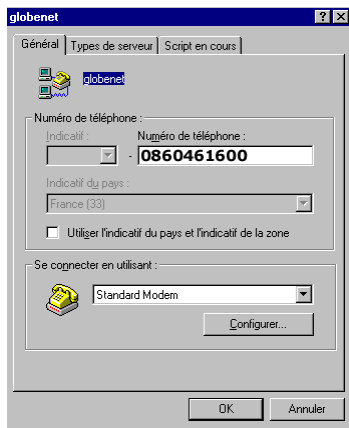


*Le numéro de téléphone a changé en janvier 2006; les images qui illustrent ce manuel présentent l'ancien numéro, qui ne fonctionne plus.*

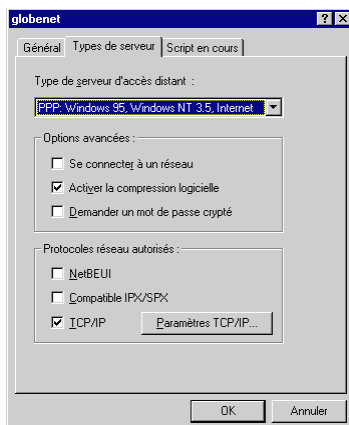
4- On revient alors sur l'accès réseau à distance (schéma ci-dessous) avec une nouvelle icône que nous venons de créer. En cliquant avec le bouton droit dessus on fait apparaître un menu contextuel.



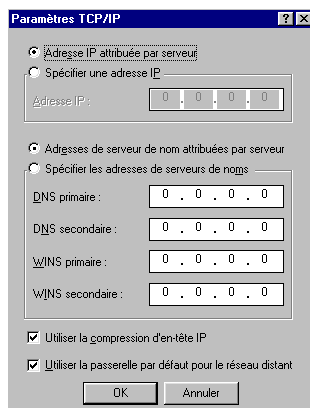
Sélectionnez l'option *"Propriétés"* pour faire apparaître la fenêtre dessous. Puis décochez *"Utiliser l'indicatif du pays"* et cliquez sur l'onglet *"Types de serveur"*.



Dans la liste déroulante "Type de serveur...", choisir l'option qui commence par PPP. Le reste doit être configuré exactement comme le montre la figure ci-contre. Il faut en particulier n'avoir que "TCP/IP" de sélectionné.



5- Cliquez sur "Paramètres TCP/IP". Dans la fenêtre qui s'ouvre, vérifiez que comme ci-dessous, les deux cases à cocher du bas sont bien sélectionnées, ainsi que les options "Adresse IP attribuée par serveur" et "Adresses de serveur de nom attribuées par serveur". Puis cliquer sur OK.



6- Vous pouvez maintenant vous connecter :-)  
Pour cela, dans le menu "Démarrer", "Options", "Accès réseau à distance", double-cliquez sur l'icône créée précédemment. Il peut être utile d'en faire un raccourci sur votre bureau pour y accéder plus rapidement.



Dans la nouvelle fenêtre qui apparaît alors, renseignez les champs "Nom d'utilisateur" et "Mot de passe".

### ATTENTION

- le nom d'utilisateur doit être de la forme "quelquechose@no-log.org" (sans les guillemets); il vous a été indiqué à la création du compte; un nom d'utilisateur "quelquechose", sans "@no-log.org", ne fonctionnera pas;
- ne perdez pas votre mot de passe; Globenet ne pourra pas vous le redonner ou le modifier, car nous ne disposons pas d'informations permettant de vous identifier; si vous craignez de l'oublier, notez-le quelquepart.

Cliquez sur le bouton "Se connecter".

Le modem prend la ligne, numérote, puis votre ordinateur s'identifie auprès de nos serveurs, pour finalement vous indiquer que vous avez réussi à vous connecter à une certaine vitesse. Bienvenue chez No-log.

